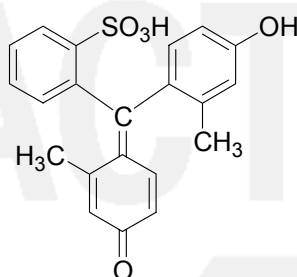


Pourpre de métacrésol (code : 316210)



$C_{21}H_{18}O_5S$
Masse molaire : 382,43

CAS Registry number :

[2303-01-7]

Synonymes :

m-crésolsulfonephthaléine

Spécifications :

- **Aspect :**
- **Perte à la dessiccation à 100°C :**
- **Solution alcaline :**
- **Maxima d'absorption à pH=9.0 dans le méthanol à 0.005 N de NaOH :**
- **Virage pH :**
- **Solubilités :**

Poudre cristalline vert foncé
≤ 10 %
Violette

$577 \text{ nm} \leq \lambda_1 \leq 581 \text{ nm}$
 $369 \text{ nm} \leq \lambda_2 \leq 373 \text{ nm}$
pH < 7.6 : jaune
pH > 9.2 : violet
Soluble dans l'eau (0.5 g/L)
Soluble dans l'éthanol (0.4 g/L)

Applications :

Indicateur de pH.

Mise à jour du 05/03/03