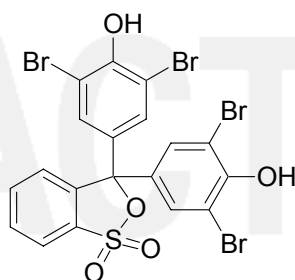


Bleu de bromophénol (code : 310650)



$C_{19}H_{10}Br_4O_5S$
Masse molaire : 669,96

CAS Registry number :

[115-39-9]

Synonymes :

3', 3'', 5', 5'' – Tétrabromo-
phénolsulfonephtaléine
BBP

Spécifications :

- Aspect :
- Maximum d'absorption
(NaOH 0.005 N dans MeOH) :
- Solubilités :
- Point de fusion :
- pK :
- Virage pH selon test ACS :
- Solution alcoolique :

Poudre jaune-orange à rose

$596 \text{ nm} \leq \lambda \leq 600 \text{ nm}$

Soluble dans l'eau (3 g/L)

Soluble dans l'éthanol (9 g/L)

273°C

4.0

pH < 3.0 : jaune

pH > 4.6 : bleu

Jaune limpide

Applications :

Indicateur de pH.

Mise à jour du 22/03/2006