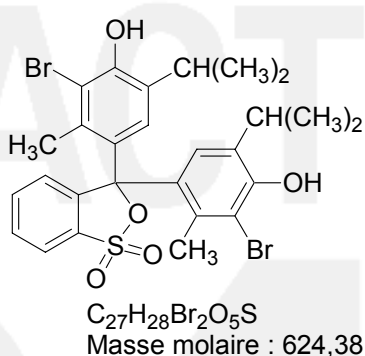


Bleu de bromothymol (code : 310680)



CAS Registry number :

[76-59-5]

Synonymes :

3', 3''- Dibromothymolsulfone-
phtaléine
BBT

Spécifications :

- **Aspect :**
- **Maximum d'absorption dans le méthanol :**
- **Solubilités :**
- **Virage pH selon test ACS :**

Poudre blanche à légèrement
rosée
 $418 \text{ nm} \leq \lambda \leq 422 \text{ nm}$
Soluble dans l'eau (1 g/L)
Soluble dans l'éthanol (20 g/L)
pH < 6.0 : jaune
pH > 7.6 : bleu

Applications :

Indicateur de pH.

Mise à jour du 04/07/05